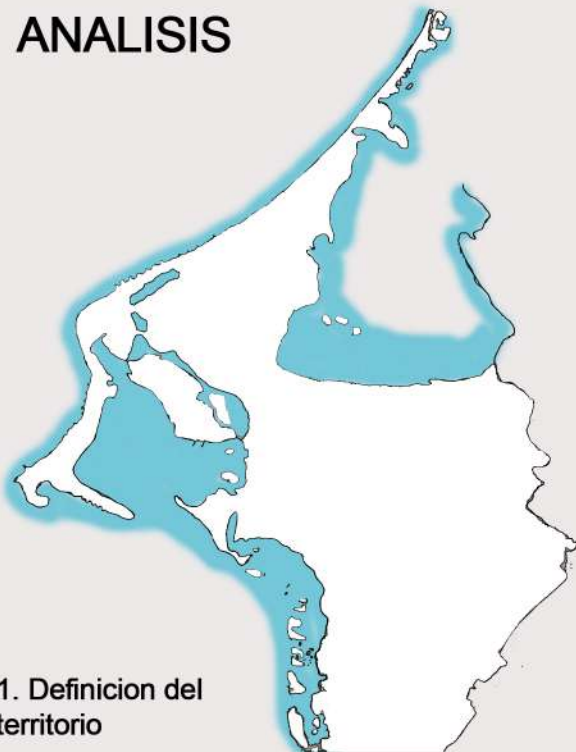
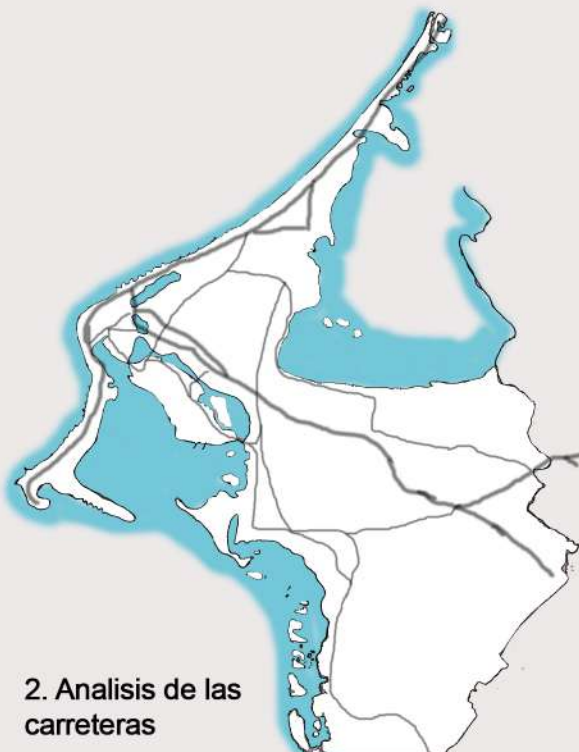


ANALISIS

1. Definición del territorio



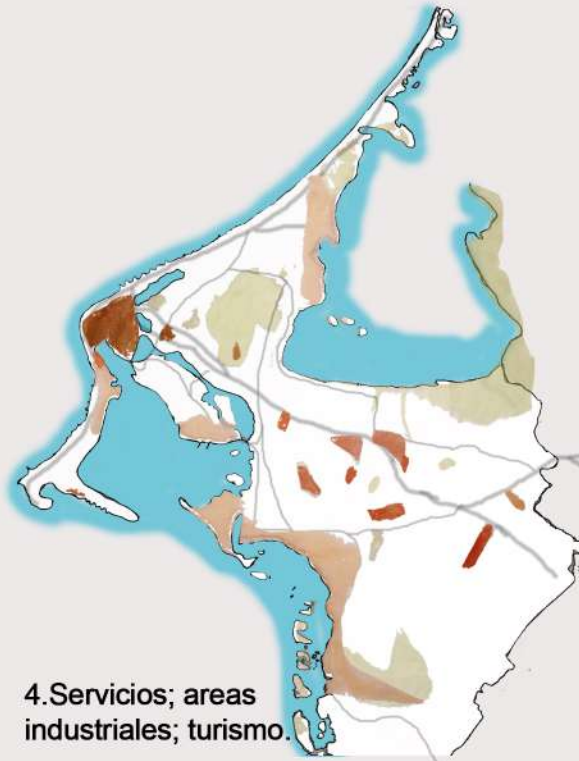
2. Analisis de las carreteras



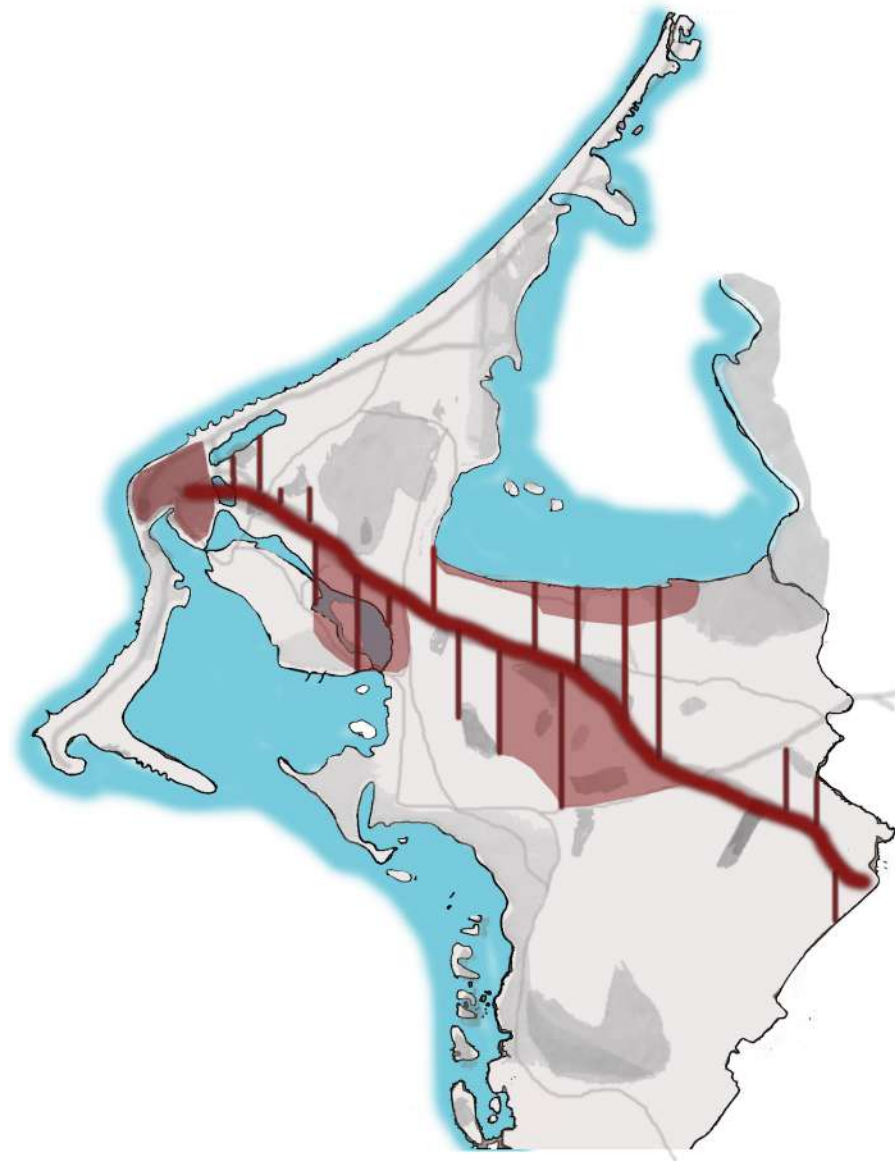
3. Areas verdes (sin definicion)



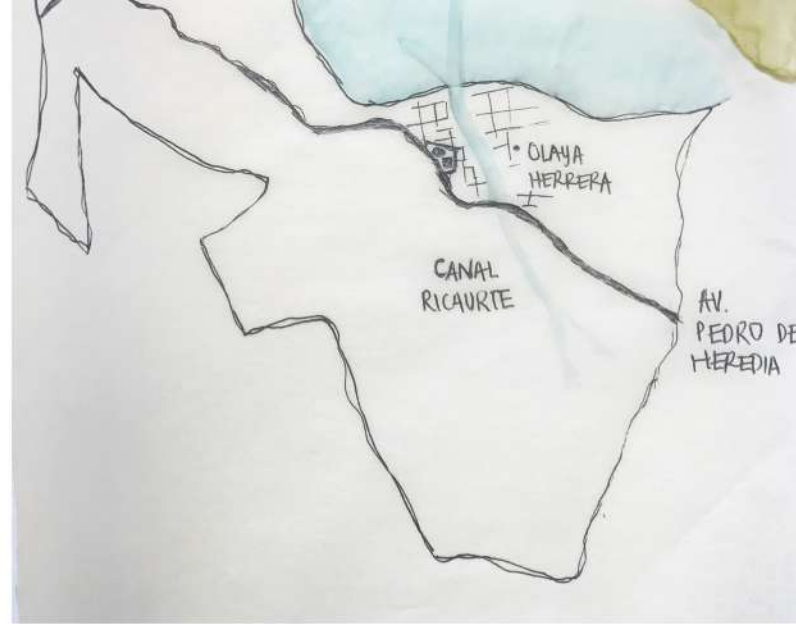
4. Servicios; areas industriales; turismo.



PROPUESTA



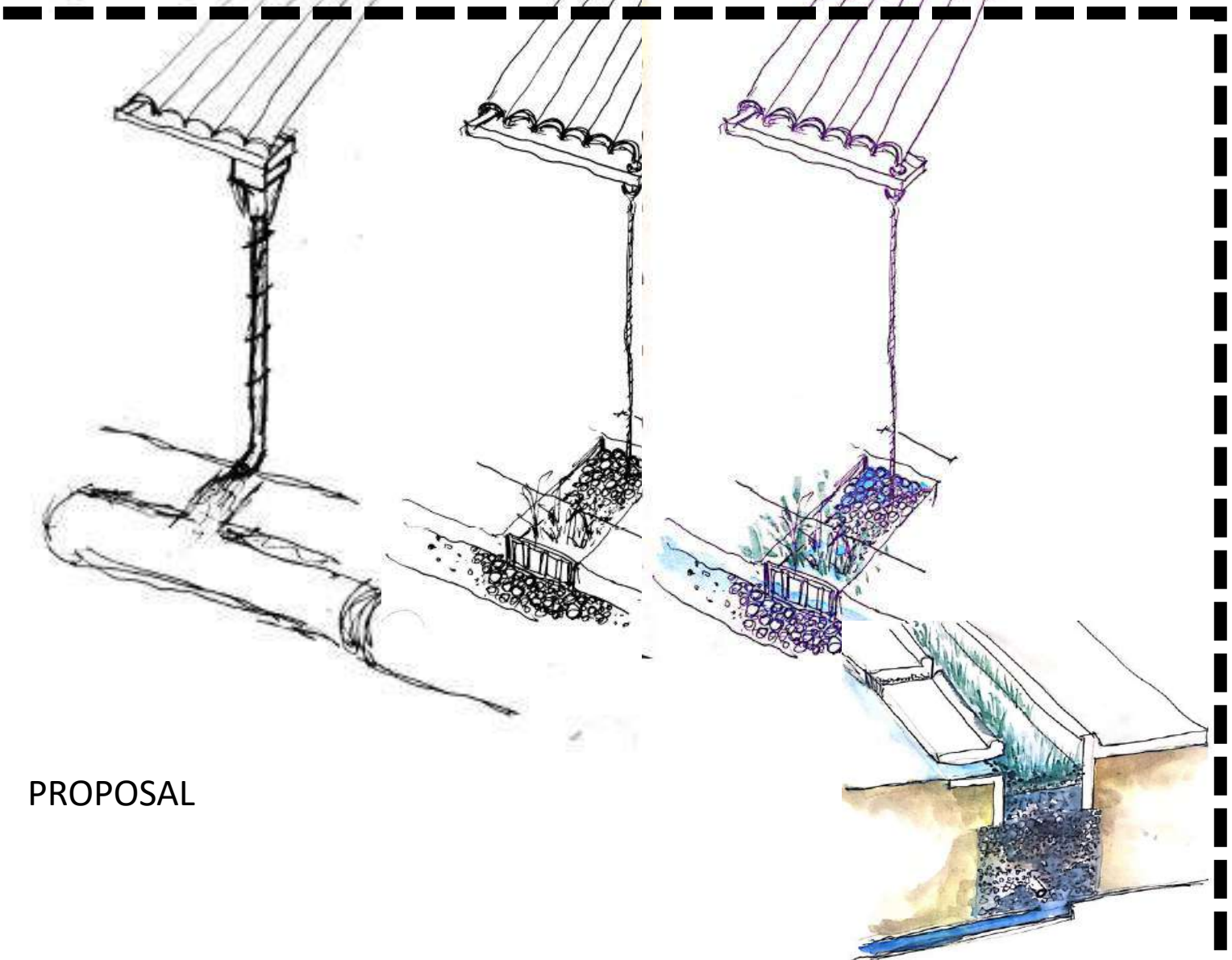
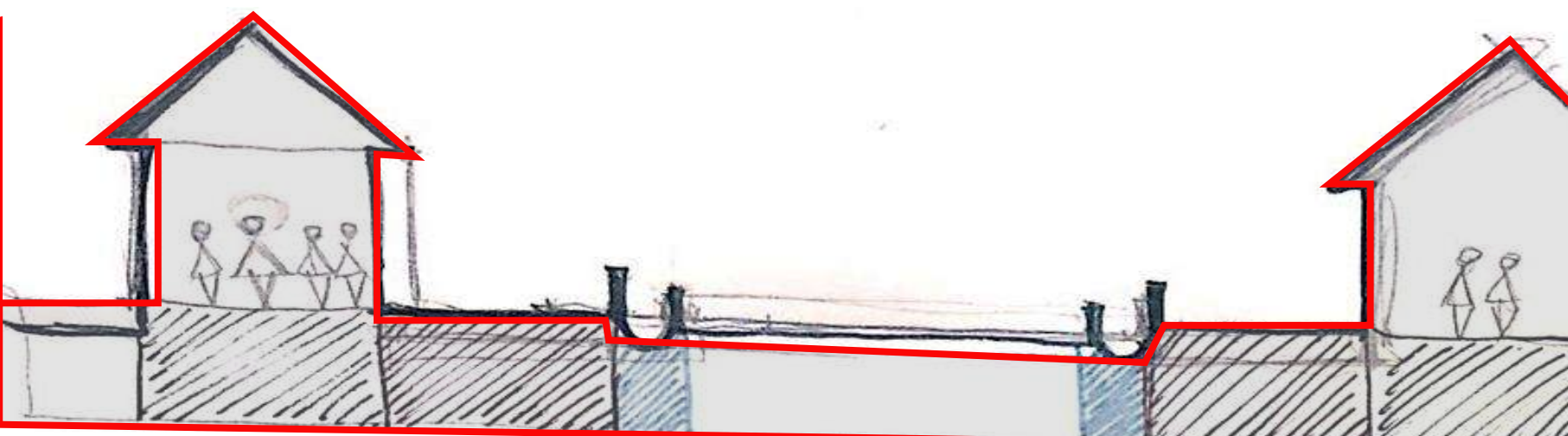
- Un eje principal
- Mejorar las conexiones
- Subrayar la importancia de algunas areas
- Agua como clave de regeneracion



ARCHITECTURE SCALE



DRAINAGE SYSTEMS



PROPOSAL

