

CONGRESSO NACIONAL DO BRASIL



Rodrigues, F. (2014). *Congresso do Brasilia*. [online] Conteudo.imguol.com.br. Available at: <https://conteudo.imguol.com.br/blogs/52/files/2014/06/DSCN2126.jpg> [Accessed 28 Jun. 2017].

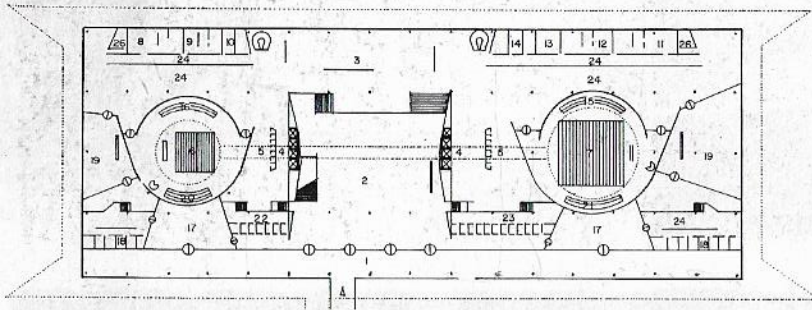
“I'm nor attracted to straight angles or to the straight line, hard and inflexible, created by man. I'm attracted to free-flowing, sensual curves. The curves that i find in the mountains of my country, in the sinuousness of its rivers, in the waves of the ocean, and the body of the beloved woman. Curves make up the entire universe, the curved Universe of Einstein.”

- Oscar Niemeyer

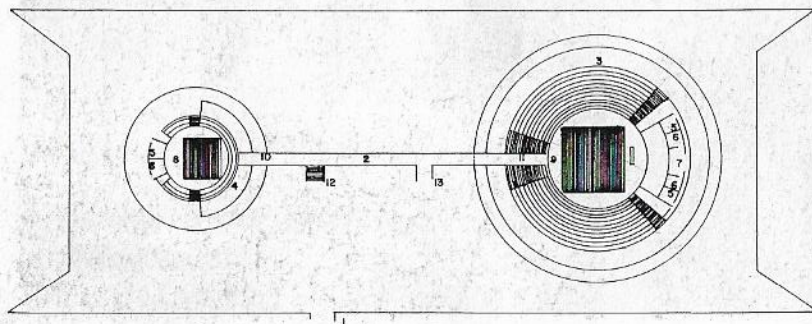
Información Técnica

- Año de construcción : 1958
- Arquitecto : Oscar Niemeyer
- Ubicación : Brasilia, Brasil

Plantas, boceto y diversas vistas del exterior Plans, sketch and various views of the exterior

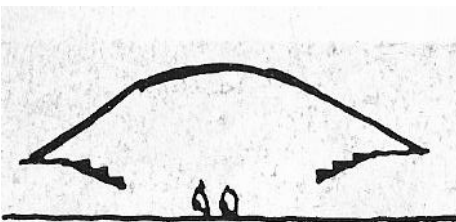


PLANTA BAJA/
GROUND FLOOR PLAN



PLANTA PRIMERA/
FIRST FLOOR PLAN

Cortes

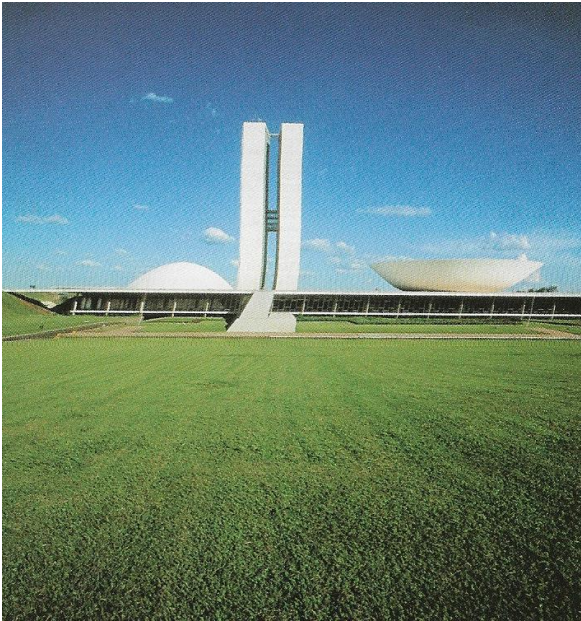


SENADO/SENATE

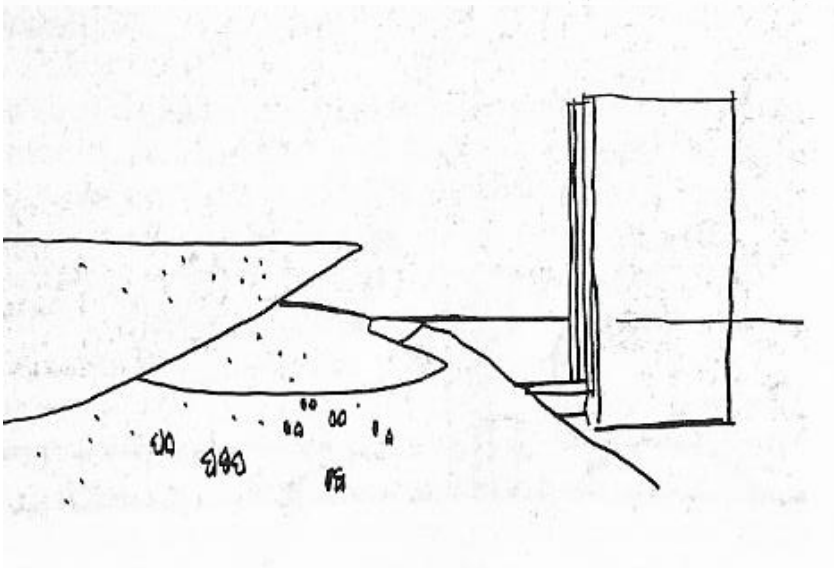
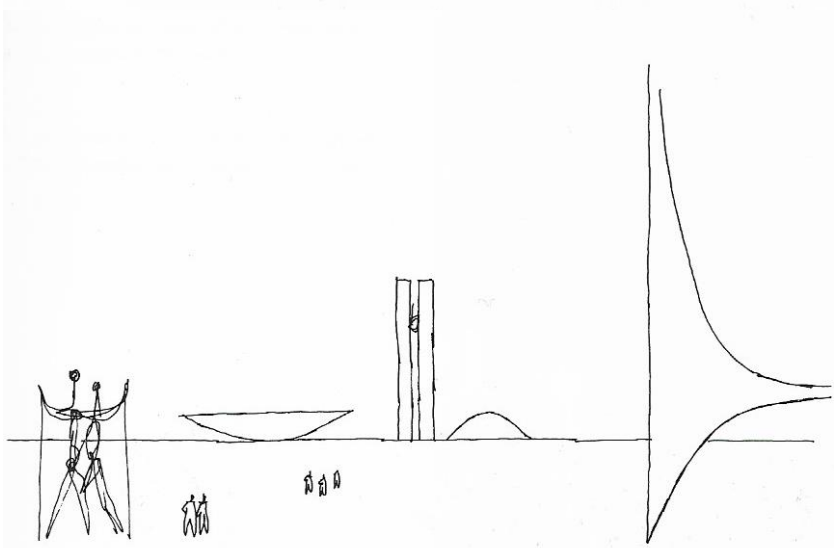
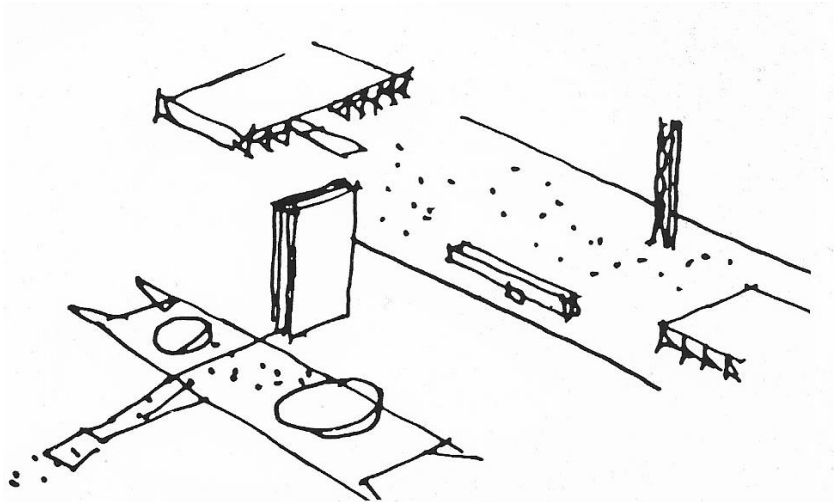


CÁMARA DE DIPUTADOS/HOUSE OF DEPUTIES

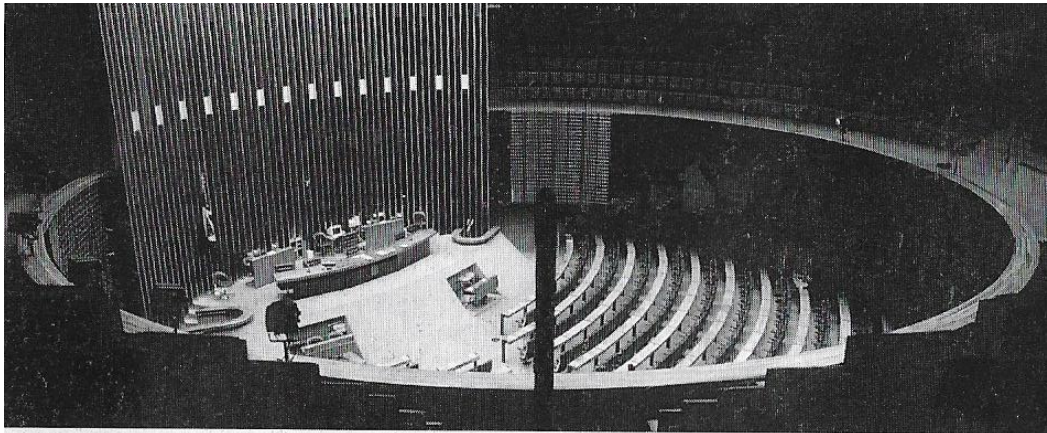
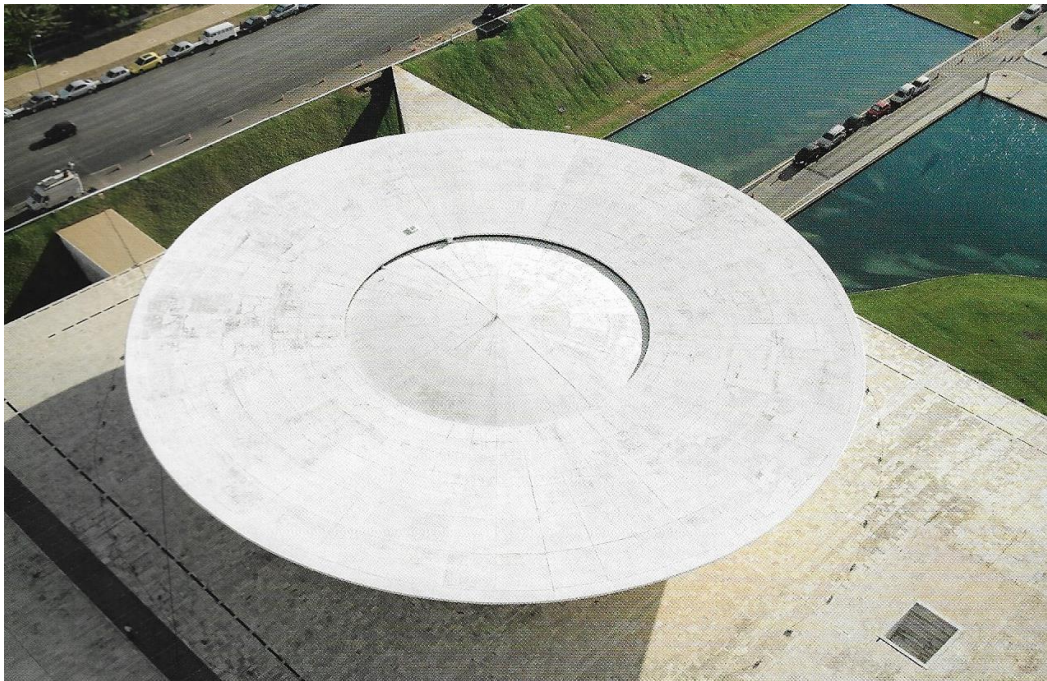
Fotos Actuales



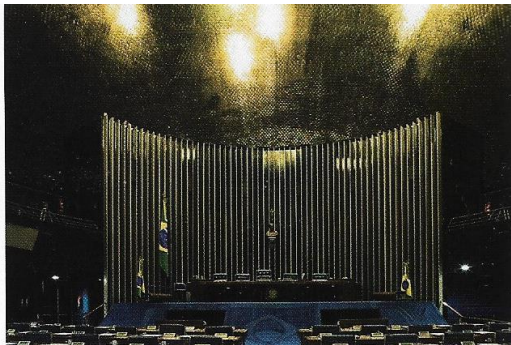
Perspectivas



Exterior/Interior Senado



SENADO/SENATE



Congreso Nacional de Brasil (foto 1960)

Es una de las construcciones que junto con el Palacio de Planalto y el Tribunal Supremo de Justicia conforman la Plaza de los Tres Poderes y, a diferencia de las otras dos, no presenta un programa unitario ya que está destinada a albergar dos asambleas diferentes: la Cámara de Diputados y el Senado.



Inmersión sobre Plaza de los Tres Poderes

Su situación privilegiada como punto final de la perspectiva del eje monumental que lo convertía en uno de los puntos de referencia de la ciudad, obligaba a crear un edificio que conservara su fuerza a gran distancia, lo que se resuelve traduciendo la dualidad de funciones en una dualidad de expresión arquitectónica. El edificio de sesiones marca una larga línea horizontal solo rota por los bloques de oficinas y, desde la lejanía, el conjunto se vislumbra como una continuación de la plaza, en la que parecen apoyarse las cúpulas de cobertura de la Cámara de Diputados y del Senado, destacando, como hitos paisajísticos, las torres de oficinas que adquieren el carácter de elementos decisivos en el perfil de la ciudad.



Mais, C. (2016). *Cadangos*. [online] Curtamais.com.br. Available at: <http://www.curtamais.com.br/uploads/conteudo/s/c393d25496285a1927f881a3affba86d.jpg> [Accessed 28 Jun. 2017].

Escultura de los Cadangos

De origen Africana, Candango significa "ordinario", "ruin", y era la denominación que se le daba a los trabajadores que participaron en la construcción de Brasilia .

Fotos durante la construcción (1958)

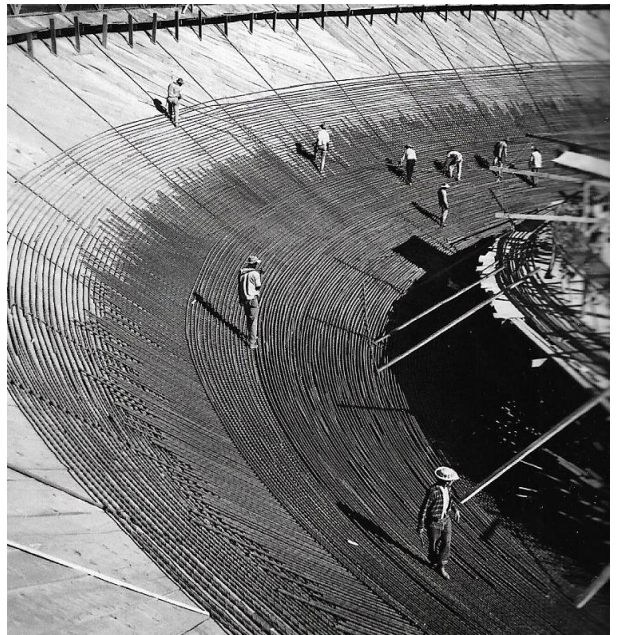
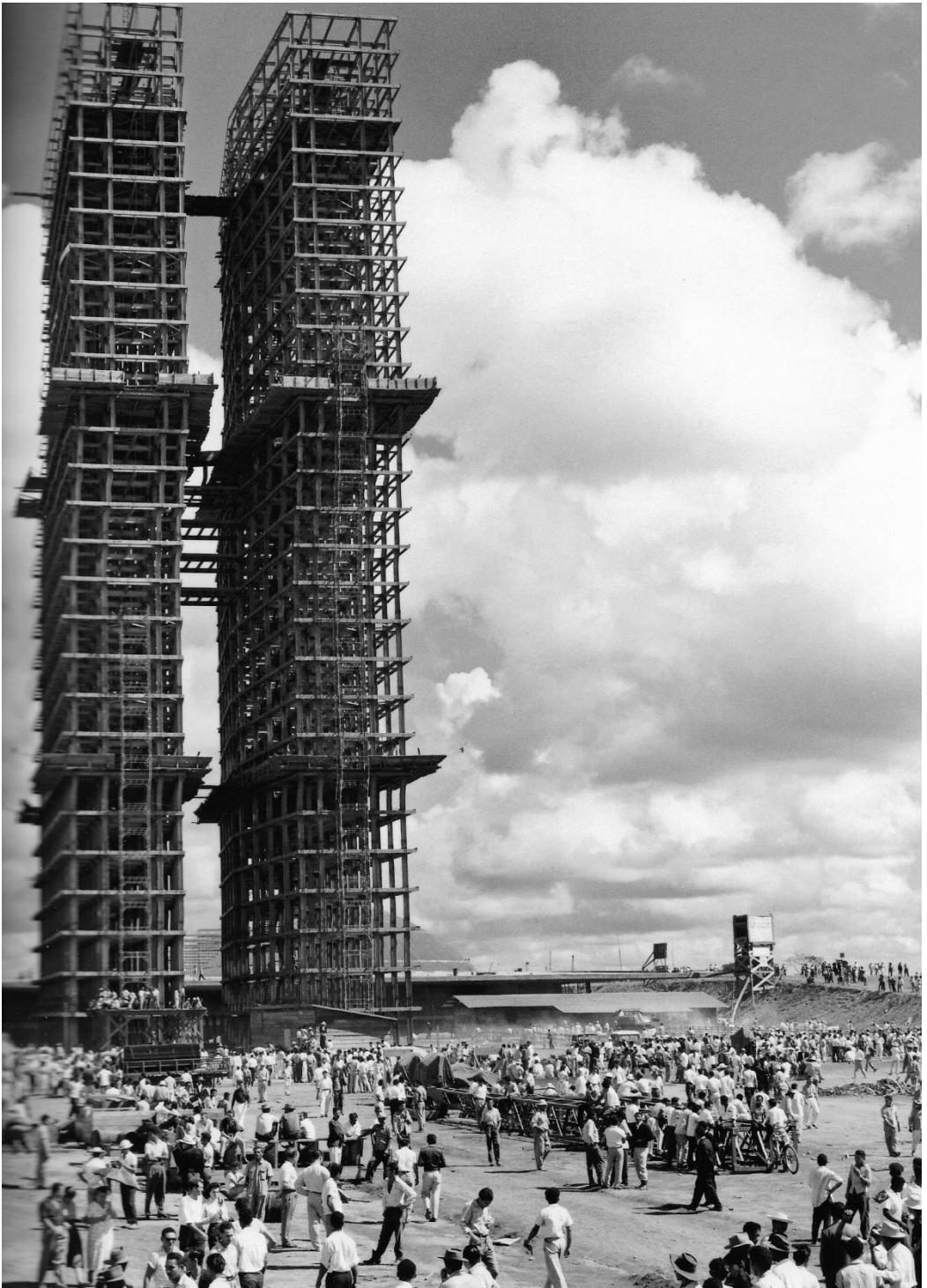


Foto construcción torre de oficinas (1958)





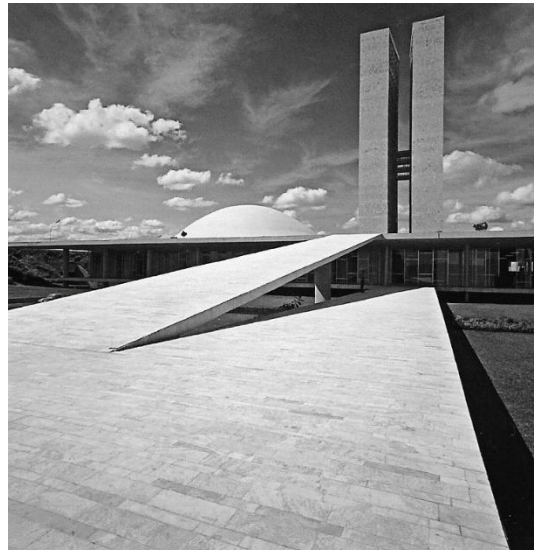
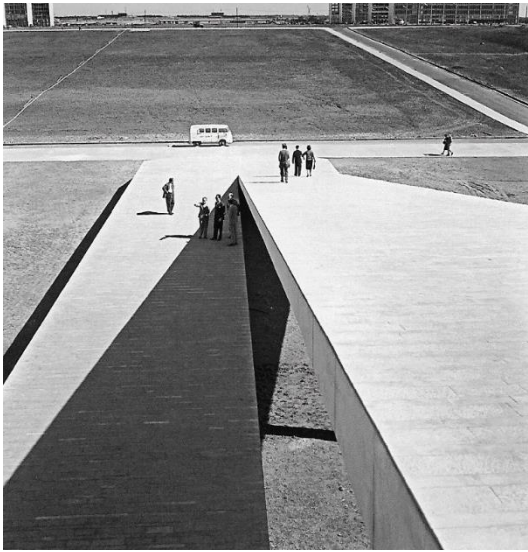
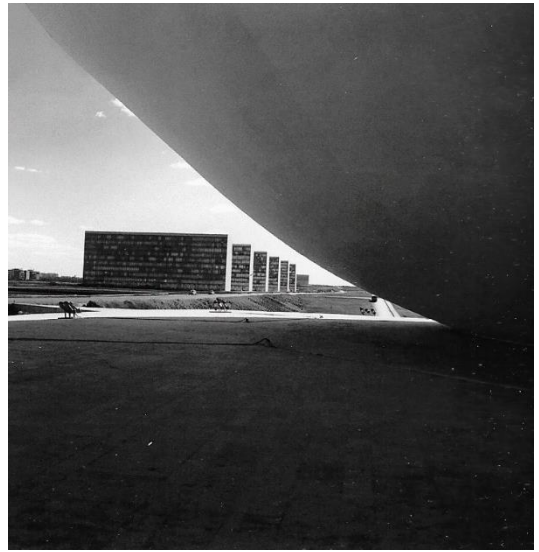
Detrás de la técnica

La arquitectura de Oscar Niemeyer es también la de los ritmos acelerados de las articulaciones artísticas y técnicas que convergen hacia la amplia plenitud de las composiciones más diversas. A través de su construcción, su arquitectura transmite el espíritu de la existencia y la búsqueda de mutaciones prodigiosas en donde su interpretación de los matices de las distribuciones en planta, los colores y los materiales, crea un mundo en el que el lenguaje particular revela la riqueza formal de sus intenciones. También, incorpora los principios de Le Corbusier sin aplicarlos a ciegas servilmente. La cubierta plana, el jardín colgante, la construcción sobre pilotes, el lienzo de pared de vidrio, el brisé-soleil y sus propios aportes, el revestimiento exterior marmóreo, la estructura invertida, las formas racionalmente barrocas y las curvas convexas y cóncavas.

La técnica constructiva de Niemeyer para el Congreso Nacional de Brasil se basó principalmente en columnas y vigas en concreto reforzado especialmente en las superficies cóncavas y convexas, introduciendo la línea curva caracterizada por la esbeltez de las formas, tanto en las columnas, como en los nudos y vigas. El extraordinario efecto de las columnas es aumentado por las dimensiones reducidas de los soportes en piso y en el techo, lo que da la impresión de soportar una carga relativamente liviana, sin embargo, este efecto posible por el fuerte reforzamiento de las vigas y columnas.

El estilo de Oscar Niemeyer está influenciado principalmente por el Pop Modernismo, en donde la mayoría de sus obras incluyen líneas curvas visibles desde el exterior de los proyectos para generar esa ligereza estructural, además del color blanco que las caracteriza. Este estilo fue llamado posteriormente Retro-Futurismo el cual se distingue por dos características principales las cuales son: la nostalgia y el futuro.

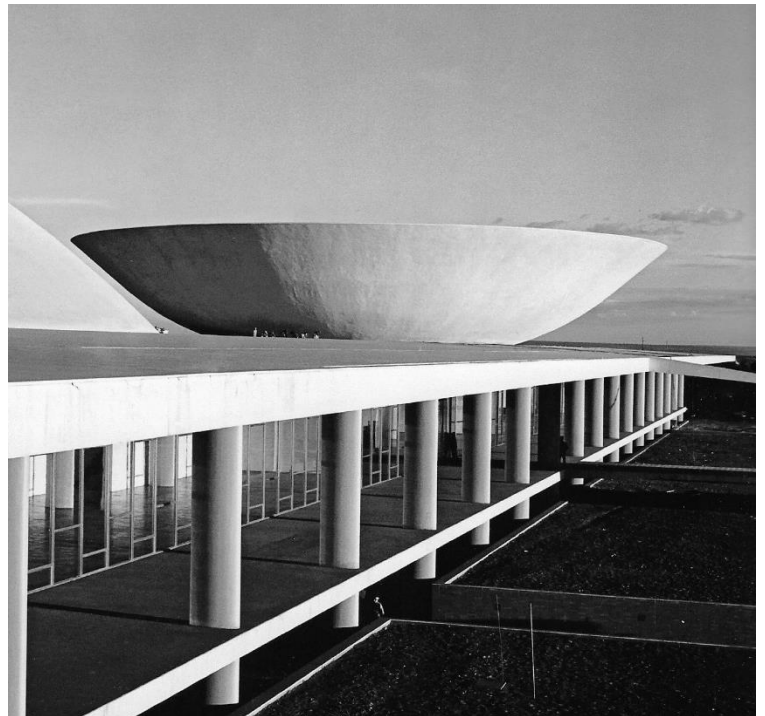






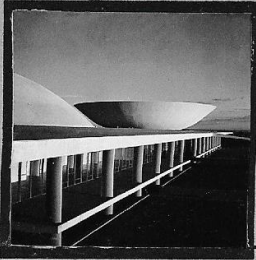
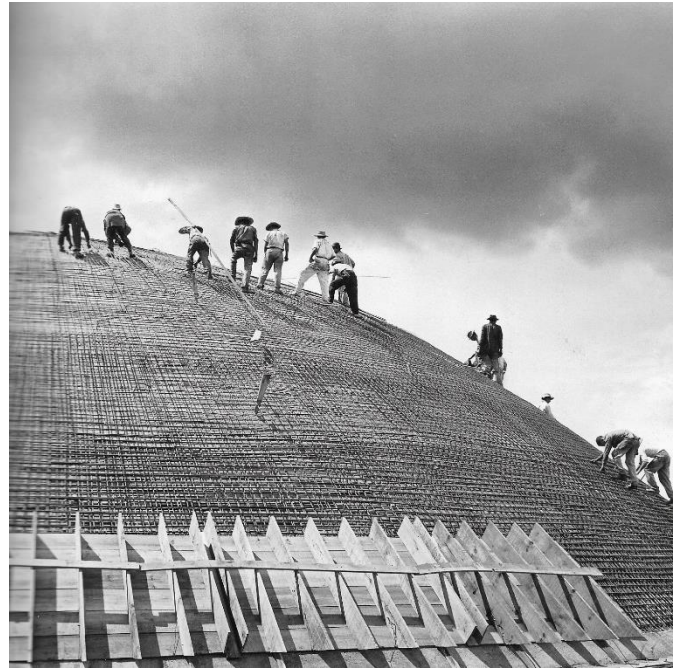
“La curva libre, sensual... que la nueva técnica sugiere y las viejas iglesias barrocas recuerdan.”

- Oscar Niemeyer



“Beleza é função.”

- Oscar Niemeyer



22300



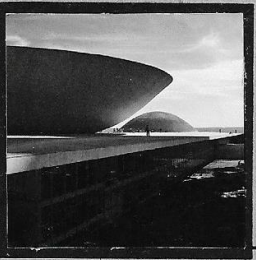
22301



22302



22303



22304



22305



22306



22307



22308



22309



22310



22311



“Curves are the essence of my work because they are the essence of Brazil, pure and simple.”

- Oscar Niemeyer

Bibliografía

- Sáenz de Valicourt, C. (1996). *Oscar Niemeyer*. 1st ed. Barcelona: Ingoprint, S.A.
- Oscar Niemeyer, A Legend of Modernism. (2003). 1st ed. Frankfurt: Paul Andreas.
- Murat Burbridge, I. (2000). *The curves of time : the memoirs of Oscar Niemeyer*. 1st ed. London: Phaidon Press Limited.
- Lacasa Martín, C. and Jodidio, P. (2012). *Niemeyer*. 1st ed. Barcelona: Florian Kobler, Colonia.
- Frampton, K. (2010). *Building Brasilia*. 1st ed. London: Thames & Hudson Ltd.